

12 VOD 12 UPU GRADA GLINE

1. KORIŠTENJE I NAMJENA POVRŠINA




APF

TUMAČ ZNAKOVA

■■■■ OBHVAT UPL-a

NAMJENA POVRŠINA

-  MJESOVITA NAMJENA - PRETEŽITO STAMBENA
-  MJESOVITA NAMJENA - PRETEŽITO POSLOVNA
-  JAVNA I DRUŠTVENA NAMJENA
-  PROIZVODNA NAMJENA - I
-  POSLOVNA NAMJENA - X
-  POSLOVNA NAMJENA - KOMUNALNO SERVISNA - K3
-  ŠPORTSKO-REKREACIJSKA NAMJENA
-  JAVNE ZELENE POVRŠINE
-  ZAŠTITNE ZELENE POVRŠINE
-  VODNE POVRŠINE
-  POVRŠINE INFRASTRUKTURNIH BUSTAVA
-  GROBLJE
- PROMET**

-  DRŽAVNA CESTA
-  ŽUPANIJSKA CESTA
-  PLANIRANI KORIDOR (TRASA) BRZE CESTE
-  ALTERNATIVNI KORIDOR (TRASA) BRZE CESTE - PREMA PPU SISAČKO-BODLAVIČKE ŽUPANIJE
-  PLANIRANA OBLADNICA GRADA GLINE
-  POSTOJEĆE GLAVNE MJESNE ULICE
-  PLANIRANE GLAVNE MJESNE ULICE
-  POSTOJEĆE SAJBNE ULICE
-  PLANIRANE SAJBNE ULICE
-  POSTOJEĆE OSTALE ULICE
-  PLANIRANE OSTALE ULICE
-  ŽELJEZNIČKA PRUGA SISAČ - GARRAG - PETRIŃJA - KARLOVAC, IZVAN FUNKCIJE ŽUPANIJSKIM PLANOM SE ŠITI KORIDOR I PREDVIĐA OSPOSOBLJAVNJE I STAVLJANJE U PROMET

UREĐENJA GRADA GLINE



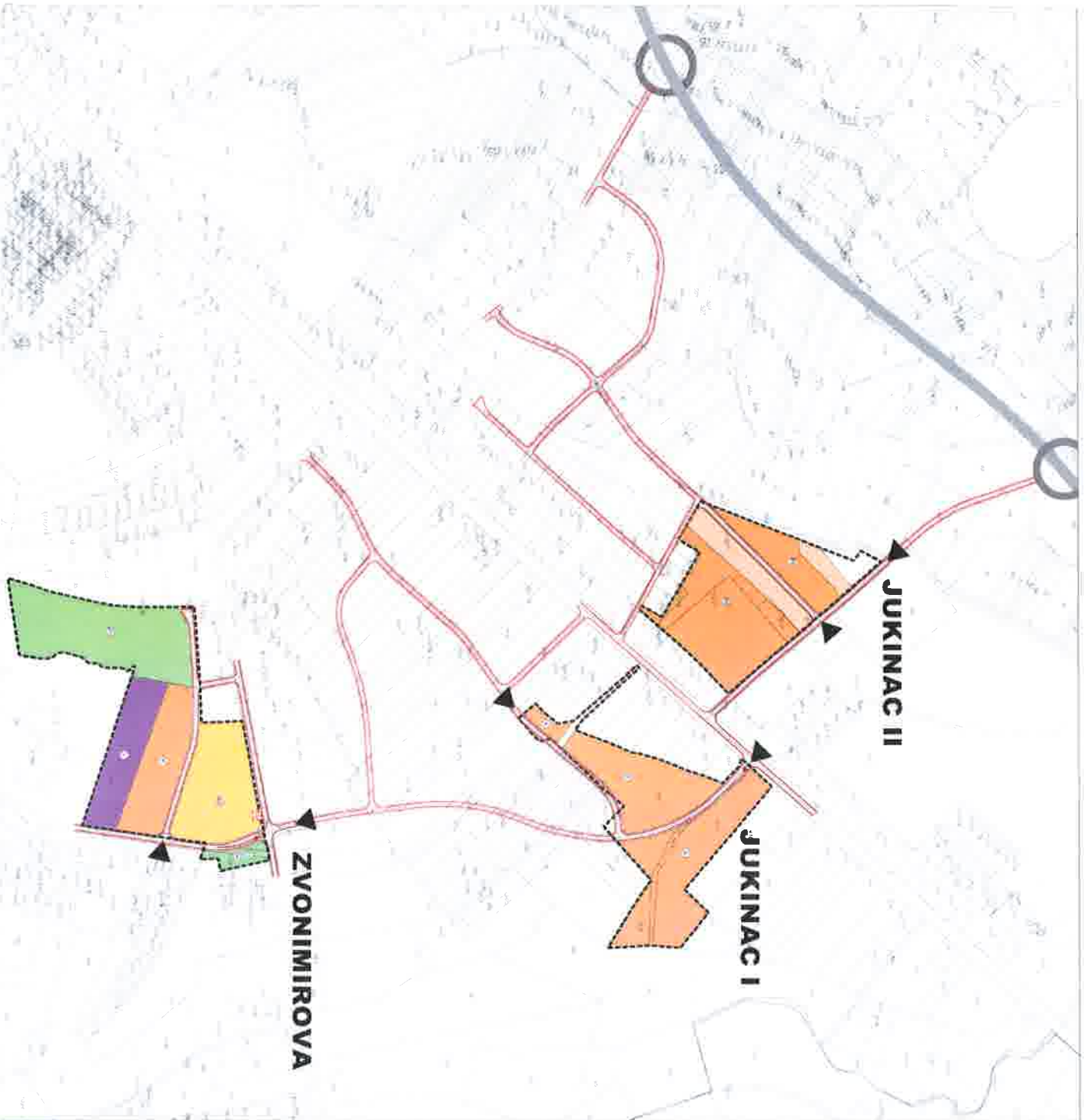


GLINA

Stanje DKP-a na dan: 27.04.2022.

Glina

JUKINAC I



TUMAČ ZNAKOVA

..... **OBUHVAT IDEJNIH URBANISTIČKIH RJEŠENJA**

NAMJENA POVRŠINA

PROIZVODNA NAMJENA (I)

POSLOVNA NAMJENA (K1)

POSLOVNA NAMJENA - KOMUNALNO SERVISNA (K2)

POSLOVNA NAMJENA - KOMUNALNO SERVISNA (K3)
posvećen režim korištenja

MJEŠOVITA NAMJENA - PRETEŽITO POSLOVNA (M2)

JAVNE ZELENE POVRŠINE (Z1)

JAVNE ZELENE POVRŠINE (Z2)
Dječje igralište (D)

INFRASTRUKTURNI SUSTAVI I MREŽE

PROMET

KOLNE PROMETNICE UNUTAR OBHUVATA
IDEJNIH URBANISTIČKIH RJEŠENJA

KOLNE PROMETNICE IZVAN OBHUVATA
IDEJNIH URBANISTIČKIH RJEŠENJA

KOLNI ULAZI